

# EQUIPMENTS

## RENTAL SERVICES

# MPAPOWER®

高压流体系统专业解决方案  
High Pressure Fluid Solutions

## MPAPOWER®

高压液体增压泵和气体增压泵

### High Pressure Liquids Pumps & Gas Boosters

### High Pressure Liquids Pumps & Gas Boosters

高压液体增压泵和气体增压泵



#### 目录 Table of contents

##### 气动高压油泵 Hydraulic Pumps For Oil

TPU2500 up to 250MPa..... P2

##### 高压水增压泵 Liquid Pump For Water

FPU2500 up to 250MPa..... P3

##### 压缩空气增压泵 Air Amplifier

AAS-2 压缩空气2倍增压泵..... P5

AAS-5 压缩空气5倍增压泵..... P6

##### 气体增压泵 Gas Booster

GBS-62D 40MPa气体增压泵..... P7

GBS-62/152 70MPa气体增压泵..... P8



微信公众号



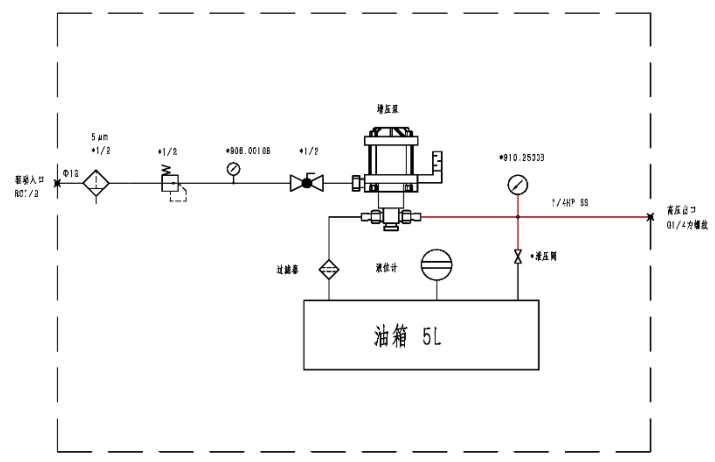
Visit us at

[www.mpapower.com](http://www.mpapower.com)

# 气动高压油泵 Air Drive Hydraulic Pump



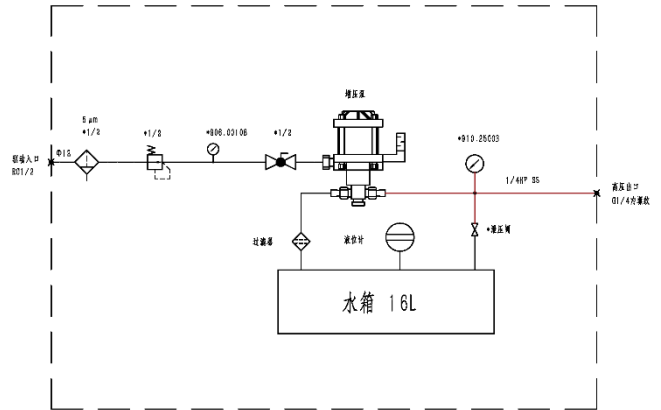
- 最高输出压力250MPa
- 压缩空气驱动，不需要电源
- 液压油专用，使用寿命长
- 输出压力稳定
- 输出流量可调
- 比例控制，安全可靠
- 精密过滤
- 高压软管和快速接头可选**



<b>Model No.</b> 型号	<b>TPU2500</b>
<b>Technical Data</b> 技术参数	
Medium 介质	液压油
Working Pressure, MAX 最高工作压力	0-250MPa
Flow rate 流量范围 (*)	0~0.25L/min
Ratio 增压比	1:346
Permissible operating Temperature MAX. 允许工作温度	-30~50°C
Air Port 驱动接口	RC1/2
HP Outlet 高压出口	G1/4 120°
External size (cm) 外形尺寸	46x35x45
Total weight 重量	50
Sound level, max. 噪音	≤ 79

\*流量可变，根据驱动压力/出口压力变化

# 气动高压水泵 Air Drive Liquid Pump



最高输出压力250MPa

压缩空气驱动，不需要电源

介质纯水

输出压力稳定

输出流量可调

比例控制，安全可靠

不锈钢管件阀门

**高压软管（不锈钢接头）可选**



**Model No.**  
型号

**FPU2500**

**Technical Data**  
技术参数

Medium  
介质

纯水

Working Pressure, MAX  
最高工作压力

0-250MPa

Flow rate  
流量范围 (\*)

0~0.25L/min

Ratio  
增压比

1:346

Permissible operating Temperature  
MAX. 允许工作温度

5~50°C

Air Port  
驱动接口

RC1/2

HP Outlet  
高压出口

G1/4 120°

External size (cm)  
外形尺寸

50x50x65

Total weight  
重量

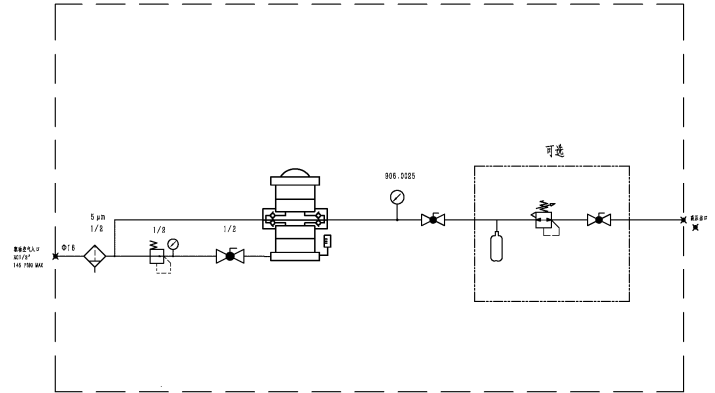
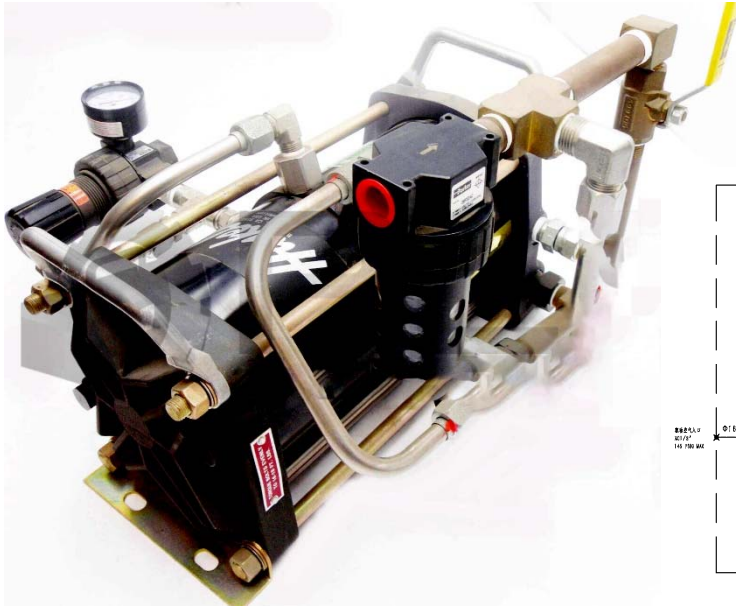
50

Sound level, max.  
噪音

≤ 79

\*流量可变，根据驱动压力/出口压力变化

# 压缩空气增压泵 Air Amplifier



最高输出压力2MPa

压缩空气驱动，不需要电源

适用于压缩空气，使用寿命长

2倍增压

增压速度可调

比例控制，安全可靠

出口缓冲气瓶和调压阀可选

**Model No.**  
型号

**AAS-2**

**Technical Data**  
技术参数

**Medium**  
介质

压缩空气

**Outlet Pressure**  
出口压力

$P_s + P_a$   
 $P_s$ 为入口压力  
 $P_a$ 为驱动压力

**Flow rate**  
流量范围 (\*)

0~1000NL/min

**Air Drive Pressure**  
驱动压力

2-10bar

**Inlet Air Pressure**  
进气压力

2-10bar

**Air Port**  
驱动接口

RC1/2

**Inlet Port**  
入口

NPT3/8

**HP Outlet**  
高压出口

NPT3/8

**External size (cm)**  
外形尺寸

50x50x40

**Total weight**  
重量

25

**Sound level, max.**  
噪音

≤ 79

\*流量可变，根据驱动压力/出口压力变化

上海兆帕流体动力有限公司

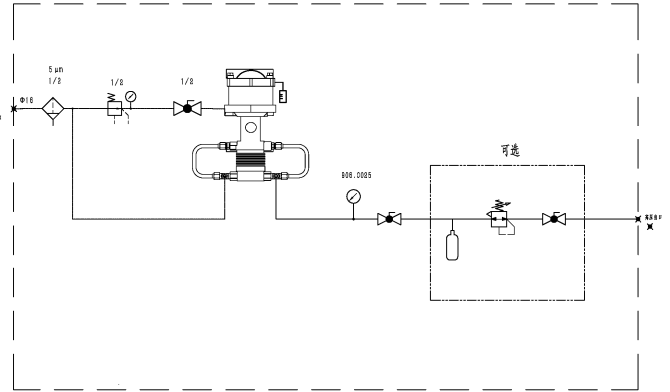
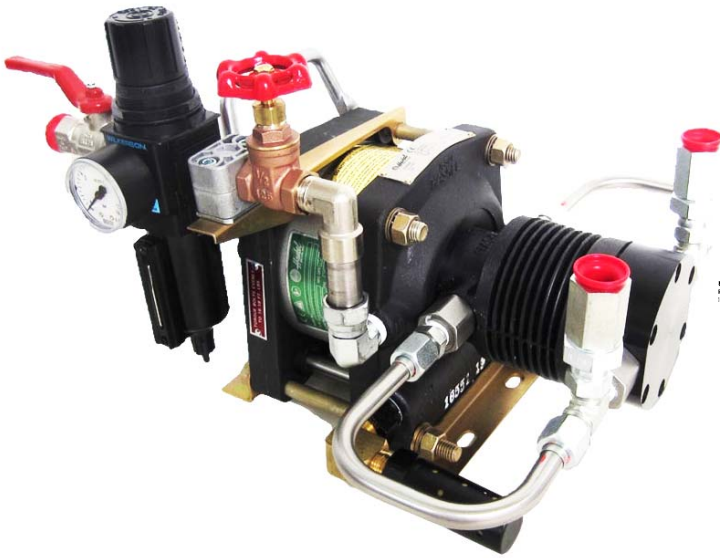
Shanghai MPA Fluid Power Co.,Ltd

Tel: +86 21 5843 0335

E-mail: [info@mpapower.com](mailto:info@mpapower.com)

Website: [www.mpapower.com](http://www.mpapower.com)

# 压缩空气增压泵 Air Amplifier



最高输出压力5MPa

压缩空气驱动，不需要电源

适用于压缩空气，使用寿命长

5倍增压

增压速度可调

比例控制，安全可靠

出口缓冲气瓶和调压阀可选

Model No. 型号	AAS-5
<b>Technical Data</b> 技术参数	
Medium 介质	压缩空气
Outlet Pressure 出口压力	$P_s + 4 * P_a$ Ps为入口压力 Pa为驱动压力
Flow rate 流量范围 (*)	0~200NL/min
Air Drive Pressure 驱动压力	2-10bar
Inlet Air Pressure 进气压力	2-10bar
Air Drive Port 驱动口	RC1/2
Inlet 气体进口	NPT3/8
HP Outlet 高压出口	NPT3/8
External size (cm) 外形尺寸	50x50x40
Total weight 重量	25
Sound level, max. 噪音	≤ 79

\*流量可变，根据驱动压力/出口压力变化

上海兆帕流体动力有限公司

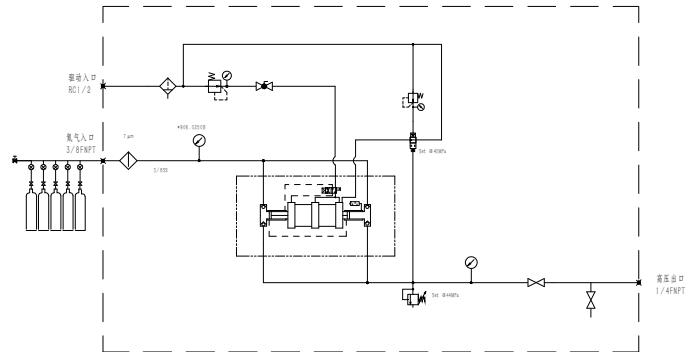
Shanghai MPA Fluid Power Co.,Ltd

Tel: +86 21 5843 0335

E-mail: [info@mpapower.com](mailto:info@mpapower.com)

Website: [www.mpapower.com](http://www.mpapower.com)

# 气体增压泵 Gas Booster



最高输出压力40MPa

压缩空气驱动，不需要电源

适用于氮气/氦气等惰性气体

增压速度可调

出口压力比例控制阀可调，到压停机

出口缓冲气瓶和调压阀可选

Model No. 型号	GBS-62D
<b>Technical Data</b> 技术参数	
Medium 介质	氮气
Outlet Pressure 出口压力	$60 \times Pa + Ps$ Pa为驱动压力 Ps为入口压力
Working Pressure MAX 最高工作压力 (最高)	40MPa
Air Drive Pressure 驱动压力	2-10bar
Inlet Air Pressure 进气压力	20-400bar
Air Drive Port 驱动接口	RC1/2
Gas Inlet Port 气体入口	NPT3/8
HP Outlet 高压出口	NPT1/4
External size (cm) 外形尺寸	105x46x50
Total weight 重量	55
Sound level, max. 噪音	$\leq 79$

\*流量可变，根据驱动压力/出口压力变化

上海兆帕流体动力有限公司

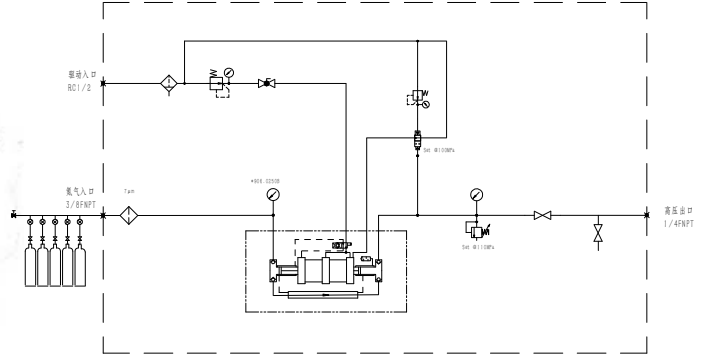
Shanghai MPA Fluid Power Co.,Ltd

Tel: +86 21 5843 0335

E-mail: [info@mpapower.com](mailto:info@mpapower.com)

Website: [www.mpapower.com](http://www.mpapower.com)

# 气体增压泵 Gas Booster



最高输出压力105MPa

压缩空气驱动，不需要电源

适用于氮气/氦气等惰性气体

增压速度可调

出口压力比例控制阀可调，到压停机

**Model No.**  
型号

**GBS-62/152**

**Technical Data**  
技术参数

Medium  
介质

氮气

Outlet Pressure  
出口压力

$150 \times Pa + 2.5 \times Ps$   
Pa为驱动压力  
Ps为入口压力

Working Pressure MAX  
最高工作压力 (最高)

105MPa

Air Drive Pressure  
驱动压力

2-10bar

Inlet Air Pressure  
进气压力

$< 40 \times Pa$

Air Drive Port  
驱动接口

RC1/2

Gas Inlet Port  
气体入口

NPT3/8

HP Outlet  
高压出口

NPT1/4

External size (cm)  
外形尺寸

105x46x50

Total weight  
重量

55

Sound level, max.  
噪音

$\leq 79$

# MPAPOWER



上海兆帕流体动力有限公司  
Shanghai MPA Fluid Power Co., Ltd.  
Tel: (+86) 21 5843 0335  
Web: [www.mpapower.com](http://www.mpapower.com)  
E-mail: [info@mpapower.com](mailto:info@mpapower.com)