



微信公众号

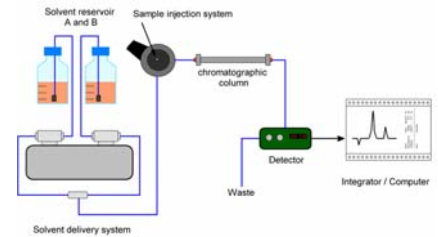
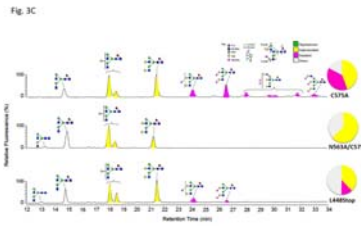
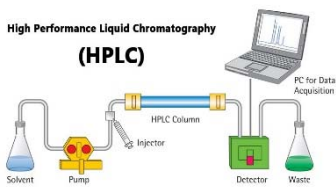
**MPAPOWER**<sup>®</sup>

高压流体系统专业解决方案  
High Pressure Fluid Solutions

**MPAPOWER**<sup>®</sup>

高效液相色谱装柱机  
HPLC&UPLC Column Packing System

HPLC&UPLC Column Packing System  
HPLC&UPLC液相色谱装柱机



高效液相色谱装柱系统是以液体为流动相，将具有不同极性的单一溶剂或不同比例的混合溶剂、顶替液等流动相泵入装有固定相的色谱柱内。相较于 HPLC，UPLC 粒径更小 (<2 $\mu$ m)，耐压更高，对装柱机的要求更高。

MPAPOWER 色谱装柱机适合长时间工作、对柱效要求比较高的工况。经过众多客户的多年运行验证，更稳定更高效，得到广大用户的肯定和认可。



**HPLC&UPLC COLUMN PACKING SYSTEM ARE CHARACTERIZED BY THE FOLLOWING FEATURES**  
特性

最高输出压力10-200MPa

化学试剂专用，使用寿命长

输出压力/流量线性可调

特殊设计匀浆罐

配备高压管路

台式和立式可选 (00台式, 01立式)

单出/双出/多出可选



型号	工作压力 (psi)	流量 (ml/min)	驱动气体压力 (psi)	介质温度 (°C)	环境温度 (°C)	外形尺寸 (mm)	重量 (Kg)
HPLC-15-300	0~15,000	0~300	0~120	-30~+60	-10~+50	500×600×250	35
HPLC-15-600	0~15,000	0~600	0~120				
UPLC-30-300	0~30,000	0~300	0~100				
HPLC-15-301	0~15,000	0~300	0~120			650×650×1600	90
HPLC-15-601	0~15,000	0~600	0~120				
UPLC-30-301	0~30,000	0~300	0~100				

